

Be Smart Be No.1



BANSUK Industry

Construction & Steel Structure

환경을 생각하는 No.1 토목자재 백화점

환경을 생각합니다



21세기 인류의 깨끗한 환경을 생각하며
각종 건설현장과 함께 해온
(주)반석산업 50년 전통의 노하우는
하루 아침에 이루어지지 않습니다.
(주)반석산업은 그 동안의 경험을 바탕으로
항상 연구하고 노력하여 최상의 품질관리와
서비스로 고객만족을 실천하겠습니다.

(주)반석산업 대표이사 오윤식

Contents

02 | SMC 물탱크

SMC 물탱크 (단판 ·보온)

03 | 오수처리시설

오수처리시설 (FRP, 기성품)

05 | 맨홀

원형하수도 맨홀 (1호, 2호, 3호)
사각하수도 맨홀 (보도용, 차도용)
전기맨홀 (핸드홀) / 전기맨홀
통신 맨홀 (수공 1호, 2호, 3호)
조립식 인버터 정화조 오수 관로용 맨홀 (하천용)

08 | 사각수로관

원심력 사각수로관 (RDG형)
돌무늬 원형수로 (NS-01, NS-02, NS-03, NS집수정용)

09 | 벤치플룸관

벤치플룸관 II종
벤치플룸관 I종 (U형)
벤치플룸관 III종

11 | 측구수로관

측구수로관 (U형 측구) 앵글미부착 A형
측구수로관 (U형 측구) 앵글부착 B형

12 | 흠관

흠관 (B형 소켓식)
V·R관 (소켓식)

13 | 스틸그레이팅

측구수로관용
플룸관용
집수정용
압연강재 그레이팅 (Design Grating)

15 | 주철뚜껑

SMC정화조뚜껑
원형주철뚜껑 (우수, 오수, 전기/통신)
전기/통신용 수공 사각주철뚜껑
사각주철뚜껑 (수로용, 닥타일)
무소음트렌치
컬러맨홀뚜껑

17 | 주철제 우수통

주철제 우수통 측면
주철제 우수통 하단

18 | PE 제품

PE 빗물받이 / PE오수받이
PE 배수로

19 | 이중벽관

PE 이중벽관 무공관 (1종, 2종, 3종)
PE 이중벽관 유공관 (3종)
PVC 이중벽관

20 | 옹벽블럭

축조블럭 (식생블럭)
지오그리드
보강토 옹벽블럭
보강토 마감캡

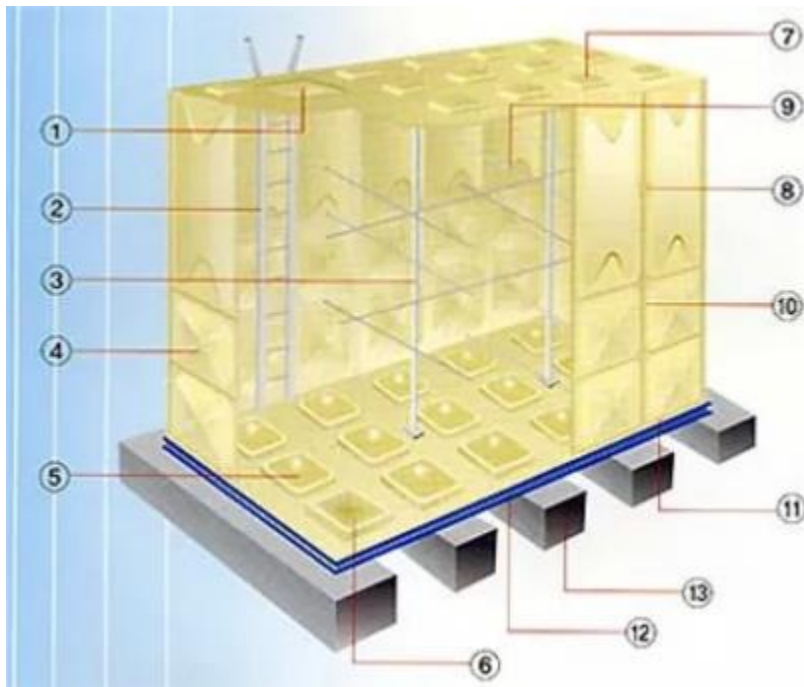
22 | 보도블럭

인터록킹 U형
인터록킹 I형
인조화강블럭 (투수, 불투수)

23 | 경계석

콘크리트 경계석
화강암 경계석

SMC 물탱크(단판·보온) SMC Water Tank



번호	명칭
1	맨홀판넬
2	내부사다리
3	받침대
4	측면판넬
5	저면판넬
6	드레인 판넬
7	천정판넬
8	외부 BRACKET
9	내부보강대
10	플랜지 보강재1
11	플랜지 보강재2
12	기초 프레임
13	콘크리트 PAD

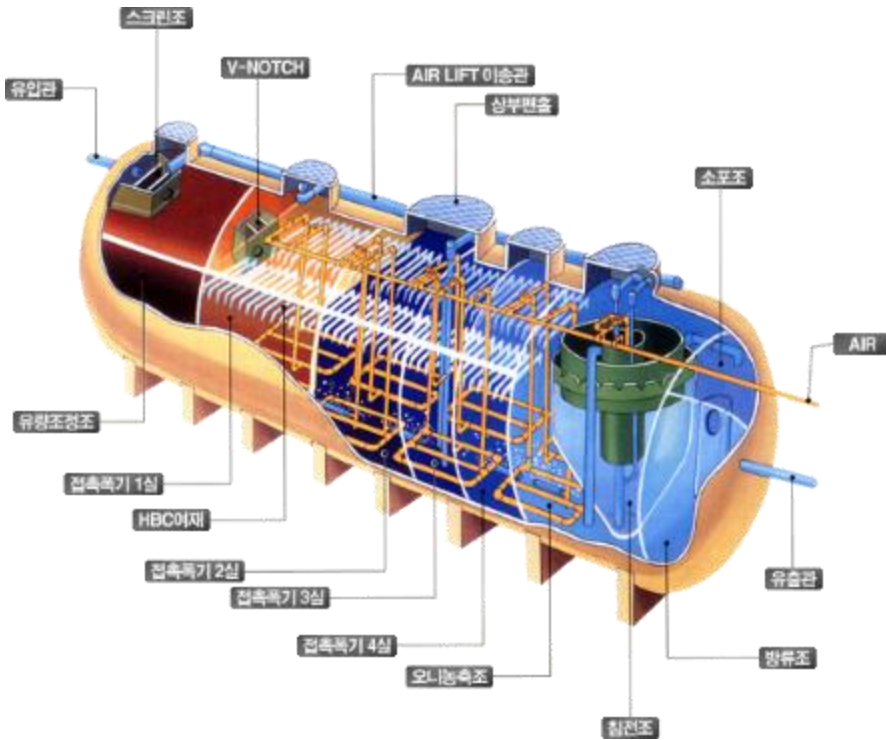
호칭용량 (톤)	폭 (W)	길이 (L)	높이 (H)
DSMC - 4	1,000	2,000	2,000
DSMC - 6	1,500	2,000	2,000
DSMC - 8	2,000	2,000	2,000
DSMC - 10	2,000	2,500	2,000
DSMC - 12	2,000	3,000	2,000
DSMC - 14	2,000	3,500	2,000
DSMC - 16	2,000	4,000	2,000
DSMC - 18	3,000	3,000	2,000
DSMC - 20	2,500	4,000	2,000
DSMC - 24	3,000	4,000	2,000
DSMC - 30	3,000	5,000	2,000
DSMC - 40	4,000	5,000	2,000
DSMC - 50	5,000	5,000	2,000
DSMC - 60	5,000	6,000	2,000
DSMC - 80	5,000	8,000	2,000
DSMC - 100	5,000	8,000	2,500
DSMC - 200	8,000	10,000	2,500
DSMC - 300	10,000	10,000	3,000
DSMC - 600	10,000	20,000	3,000

*위 규격 이 외의 제품은 주문 설계에 의하여 생산 공급합니다.

*배관 규격 및 위치는 발주 사양에 의하여 주춍합니다.

오수처리시설(FRP. 기성품) Sewage Treatment Plants

제품의 특징



유량 조정 방식

- 유입수 BOD 농도 : 200ppm~400ppm
- 방류수 농도 : 20ppm이하, 10ppm이하

처리 대상인원

- 5인~1,000인 까지

침사조

- 유입오수중에 함유된 비중이 큰 협잡물을 제거한다.

유량 조정조

- 오수의 유량 변동을 완화시켜 일정 이하로 변동량, 폭을 조정한다.

접촉폭기 1실, 2실, 3실

- 폭기반에 의해 이송된 오수를 접촉재의 표면에 부착 형성된 생물막에 유기물을 흡착 산화하여 정화시킨다.

1차 침전조, 2차 침전조

- 접촉 폭기조로부터 넘어 온 오수중의 소량의 부유물 및 생물막으로부터 떨어져 나온 박리오니를 물리적으로 침강시켜 상등수와 오니를 분리시키고, 활성화된 오니를 농축저류조로 반송한다.

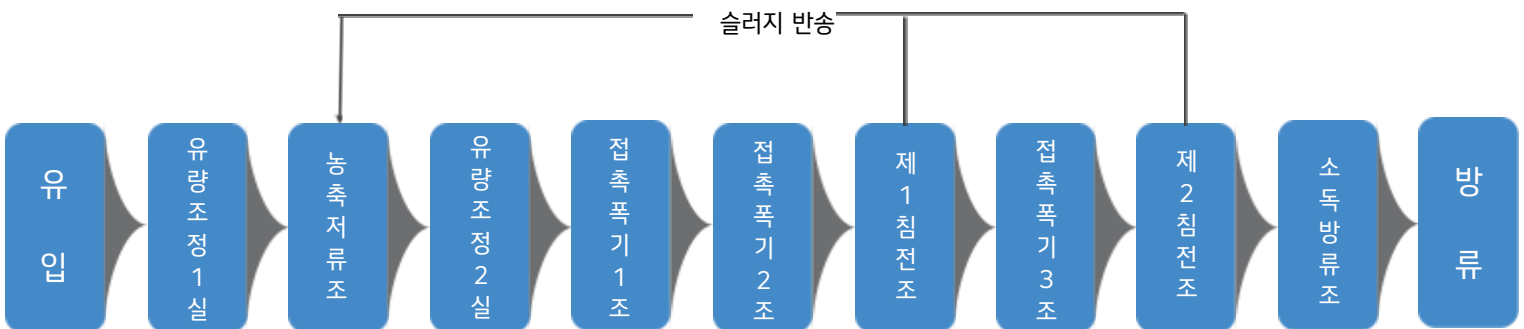
오니 농축 저류조

- 침전조에서 반송된 오니를 농축 저류시키고, 일부는 활성오니로서 폭기조로 이송한다.

방류조

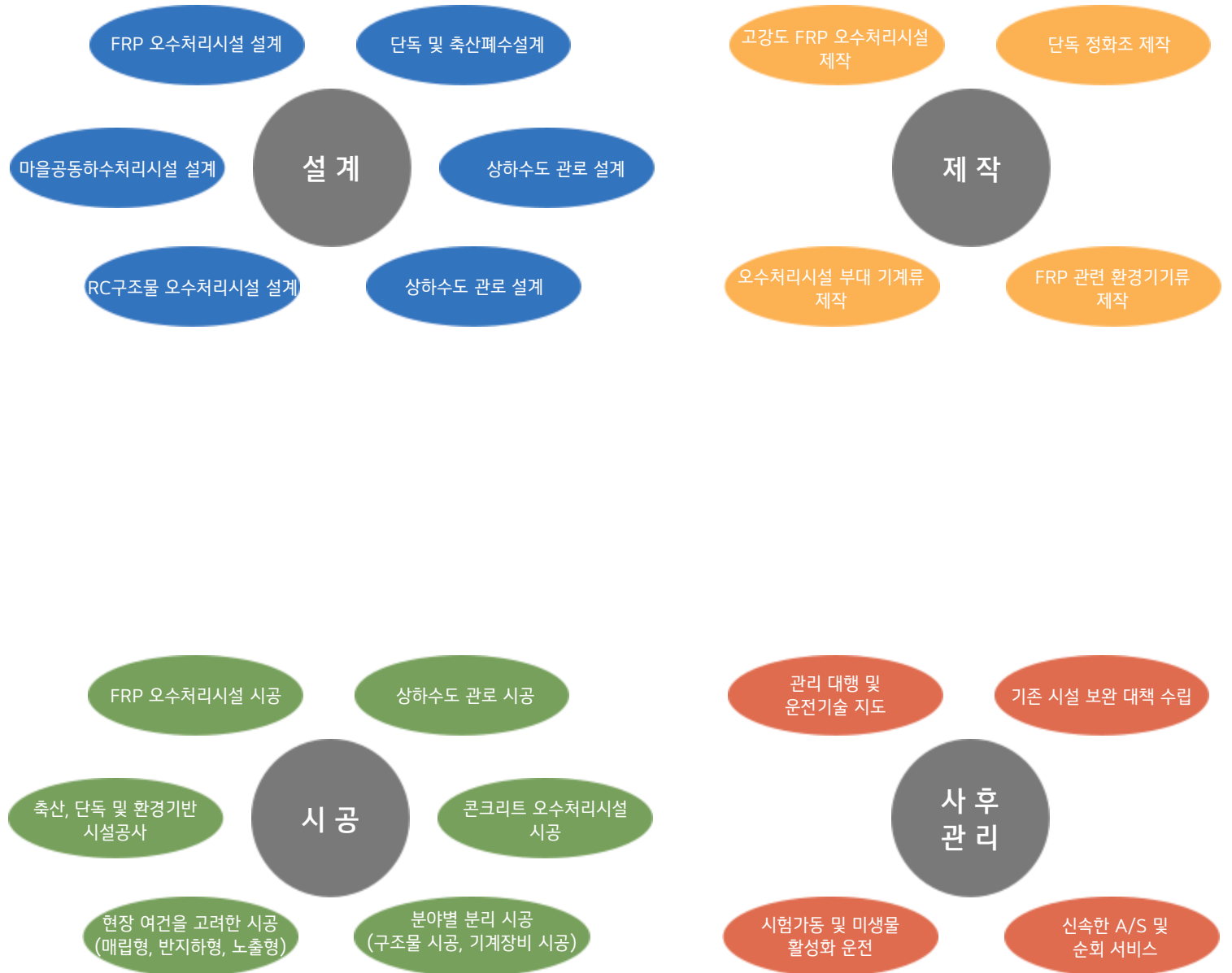
- 침전조에서 분리된 상등수를 소독한 후 일정기간 체류 시킨 후 방류시킨다.

처리계통도 (현수미생물 접촉방법)

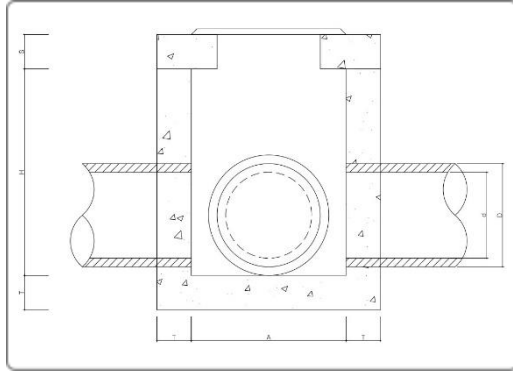


오수처리시설(FRP. 기성품) Sewage Treatment Plants

주요관련 업무



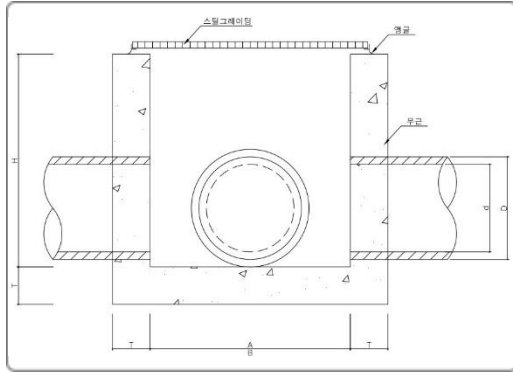
원형하수도 맨홀



(단위:mm)

호칭	내경 A	높이 H	두께 T	슬래브 S	홀 소켓			참고중량 (kg)	비고
					외경(D)	사용규격 (d)	홀 수량		
원형 맨홀	600	600	150	200	400	300	3	700	
	600	900	150	200	400	300	3	1000	
	700	700	200	200	400	300	3	1300	
	700	1000	200	200	400	300	3	1500	
	900	1000	200	200	600	500	3	2500	
	900	1200	200	200	600	500	3	2700	
	900	1500	200	200	600	500	3	3400	
	1200	1200	200	200	800	600	3	3800	
	1500	1500	200	200	1200	1000	3	4800	

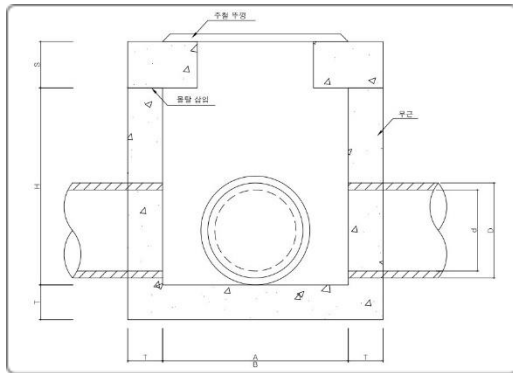
사각하수도 맨홀 (보도용)



(단위:mm)

호칭	가로 A	세로 B	높이 H	두께 T	홀 소켓			참고중량 (kg)	비고
					외경(D)	사용규격 (d)	홀 수량		
사각 맨홀	300	400	600	150	350	250	3	500	
	300	400	850	150	350	250	3	700	
	300	800	850	150	300,420	300	2, 1	1000	
	400	400	600	150	350	250	3	600	
	400	400	600	150	350	250	3	800	
	400	500	850	150	400	300	3	800	
	450	450	850	150	400	300	3	800	
	500	500	850	150	450	350	3	1000	
	600	600	600	150	450	350	3	800	
	600	600	1000	150	500	400	3	1000	
	700	700	1000	150	550	450	3	1200	

사각하수도 맨홀 (차도용)

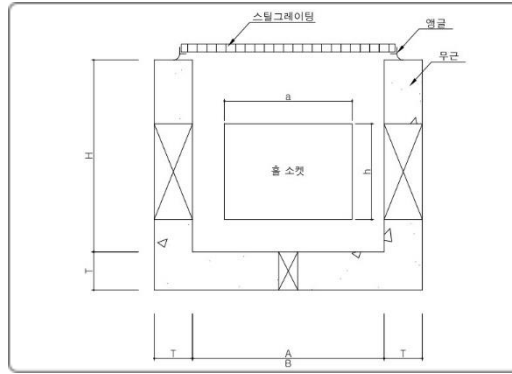


(단위:mm)

호칭	가로 A	세로 B	높이 H	두께 T	슬래브 S	홀 소켓			참고중량 (kg)	비고
						외경(D)	사용규격 (d)	홀 수량		
사각 맨홀	800	800	1000	150	200	650	500	3	1800	
	900	900	1000	150	200	800	600	3	2200	
	1000	1000	1000	150	200	800	600	3	2600	
	1200	1200	1200	150	200	1000	800	3	3700	
	1200	1200	1200	200	200	1000	800	3	4500	
	1500	1500	1500	150	200	1200	1000	3	6500	
	1500	1500	1500	200	200	1200	1000	3	7000	
	1800	1800	1800	200	200	1400	1200	3	10000	
	2000	2000	2000	200	200	1700	1200	3	13000	

맨홀 Manhole

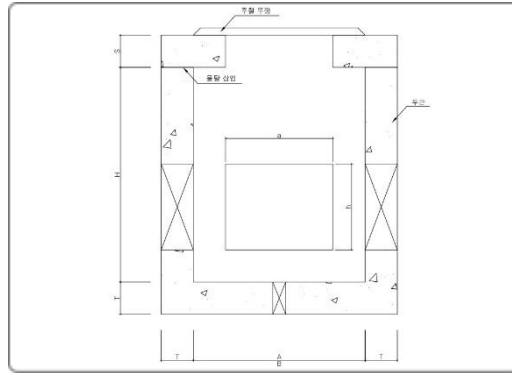
전기 맨홀 (핸드홀)



(단위:mm)

호칭	가로 A	세로 B	높이 H	두께 T	홀 소켓			참고중량 (kg)	비고
					가로(a)	세로(h)	홀 수량		
핸드홀	600	600	600	120	400	300	4	500	

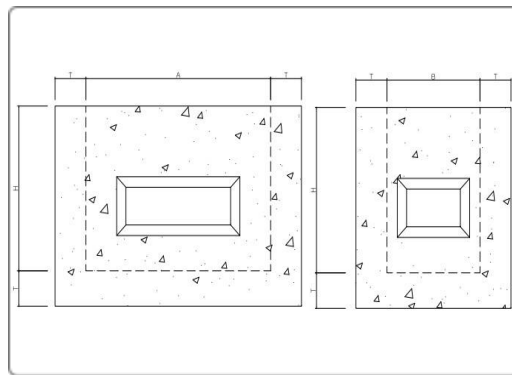
전기 맨홀



(단위:mm)

호칭	가로 A	세로 B	높이 H	두께 T	슬래브 S	홀 소켓			참고중량 (kg)	비고
						가로(a)	세로(h)	홀 수량		
전기 맨홀	800	800	1000	150	150	500	400	4	2200	
	1000	1000	1000	150	150	600	400	4	2700	
맨홀	1200	1200	1200	150	150	1000	600	4	4000	
	1500	1500	1500	150	150	1000	1000	4	6500	

통신 맨홀 (수공 1호, 2호, 3호)

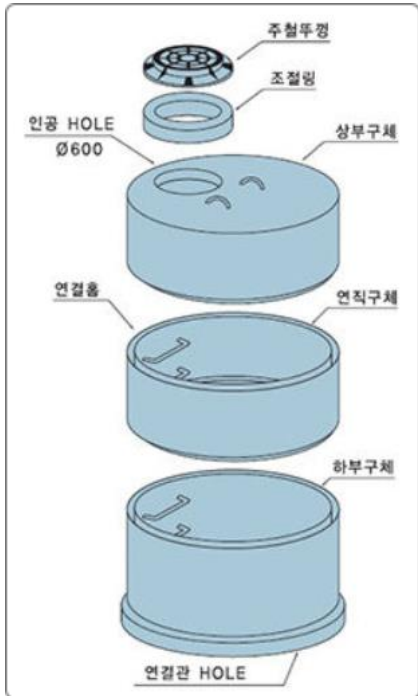


(단위:mm)

호칭	가로 A	세로 B	높이 H	두께 T	참고중량	비고
					(kg)	
수공1호	900	450	700	150	1200	
수공2호	1700	800	1100	150	3800	
수공3호	200	1000	1400	150	5800	
수공4호	2000	1500	1500	150	7200	

조립식 인버터 정화조 오수 관로용 맨홀 (하천용)

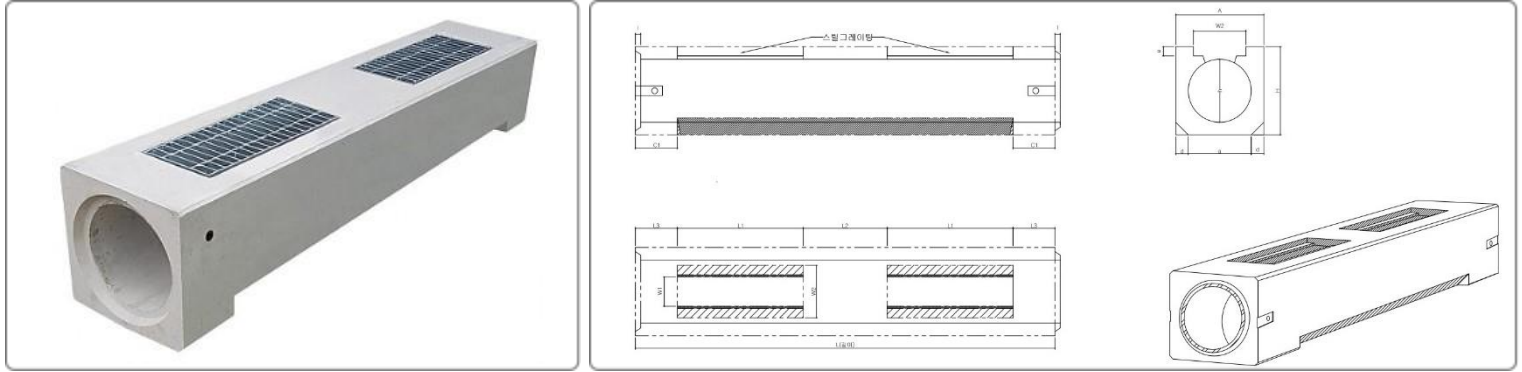
(단위:mm)



품명	구분	규격	참고중량(kg)
조립식 원형1호 맨홀	하 부 구 체	900*700	1860
		900*1000	2300
	연 직 구 체	900*500	850
		900*1000	1700
	상 부 구 체	900*200	500
		900*300	670
		900*400	840
		900*500	1010
		900*600	1180
		900*700	1350
		900*800	1520
		900*900	1690
		900*1000	1860
		900*1100	2030
조립식 원형2호 맨홀	하 부 구 체	1200*1000	2900
	연 직 구 체	1200*500	1000
		1200*1000	2000
	상 부 구 체	1200*200	780
		1200*300	980
		1200*400	1170
		1200*500	1370
		1200*600	1560
		1200*700	1760
		1200*800	2000
		1200*900	2200
		1200*1000	2400
		1200*1100	2600

사각수로관 Square Drain Pipe

원형 사각수로관 (RDG형)



(단위:mm)

호칭	치 수																참고 중량 (kg)
	a	A	h	H	l	L	L1	L2	L3	d	e	C1	C2	W1	W2		
250C	250	370	250	370	25	2000	600	400	200	60	60	200	500	100	190	350	
300C	300	420	300	420	25	2000	600	400	200	60	60	200	500	140	240	500	
400C	400	540	400	540	25	2000	600	400	200	70	70	200	620	180	290	720	
500C	500	660	500	660	25	2000	600	400	200	80	80	200	740	200	350	1000	

돌무늬 원형수로관



(단위:mm)



(단위:mm)



NS 집수정용

(단위:mm)

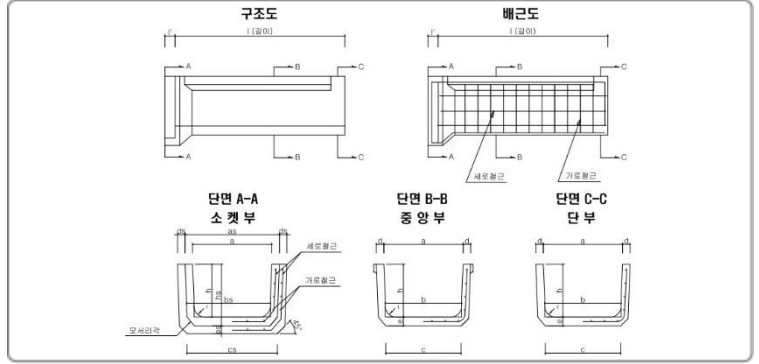
제품	호칭	치 수				참고 중량 (kg)
		폭	높이	길이	두께	
NS-02	D200	320	360	500	60T	90
		320	360	1000	60T	175
		320	360	2000	60T	345
	D300	460	470	500	80T	150
		460	470	1000	80T	300
		460	470	2000	80T	600

제품	호칭	치 수				참고 중량 (kg)
		폭	높이	길이	두께	
NS-03	D200	320	360	500	60T	90
		320	360	1000	60T	175
		320	360	2000	60T	345
	D300	460	470	500	80T	150
		460	470	1000	80T	300
		460	470	2000	80T	600

제품	호칭	치 수				참고 중량 (kg)
		폭	길이	높이	두께	
NS 집수정용	NS-200용	220	1000	700	70T	340
	NS-300용	320	1000	700	80T	340
	NS03용 코너집수정	320	320	390	70T	120

벤치플룸관 Bench Flum

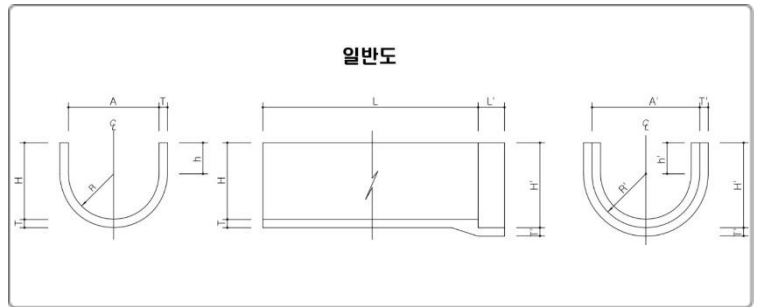
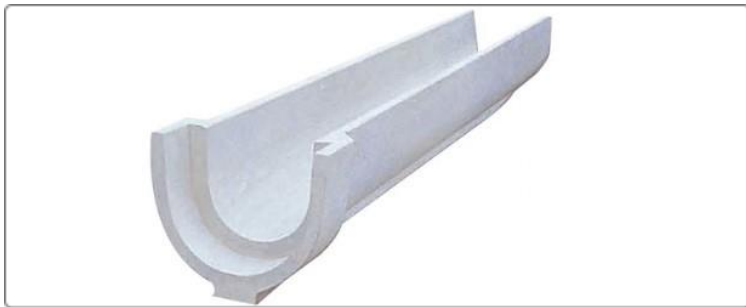
벤치플룸관 II종



(단위:mm)

호칭	중앙부 수											소켓부 치수					배근				참고중량 (kg)	
	안너비			밀너비	두께		깊이		길이		반지름 r	a ^{b)}	C _s ^{b)}	d _s	e _s	h _s ^{b)}	r	세로 철근		가로 철근		
	a	b	허용차	c	d	e	허용차	h	허용차	l		허용차	지름	수량(개)	지름 a)	수량(개) c)						
200	200	170	±2	205	30	35	±2	150	±2	2000	±5	30	261이상	239이상	27이상	30이상	185이상	3.2	8	2.6	21	90
250	250	215		250		35		175				±2	175	±2			40		361이상	334이상	279이상	210이상
300	300	260	±5	300	40	40	±3	200	±3	2000	±5	50	419이상	384이상	32이상	35이상	240이상	4.0	10	3.2	23	140
350	350	300		345		35		45				±2	235	±2			60		479이상	434이상	309이상	279이상
400	400	345	±7	395	40	50	+3 -2	260	±3	2000	±5	70	529이상	479이상	41이상	45이상	344이상	5.0	12	4.0	23	230
450	450	390		440		50		55				±2	295	±2			70		589이상	534이상	360이상	374이상
500	500	435	±5	490	45	60	+5 -2	320	±5	2000	±5	80	639이상	584이상	45이상	50이상	414이상	3.2	14	5.0	23	330
550	550	475		535		50		65				±2	355	±2			80		687이상	629이상	414이상	437이상
600	600	520	±7	580	50	70	+5 -2	380	±5	2000	±5	70	737이상	679이상	45이상	50이상	437이상	5.0	13	5.0	23	410
650	650	565		630		70		75				±2	415	±2			80		797이상	729이상	477이상	507이상
700	700	610	±5	680	55	85	+5 -2	440	±5	2000	±5	80	897이상	824이상	50이상	55이상	562이상	3.2	14	6.0	23	550
800	800	695		770		85		550				±2	490	±2			80		1007이상	929이상	507이상	632이상
900	900	785	±7	980	60	90	+5 -2	550	±5	2000	±5	80	1107이상	1029이상	54이상	60이상	687이상	3.2	15	6.0	25	818
1000	1000	875		965		90		600				±2	600	±2			80		1107이상	1029이상	540이상	600이상

벤치플룸관 I종 (U형)

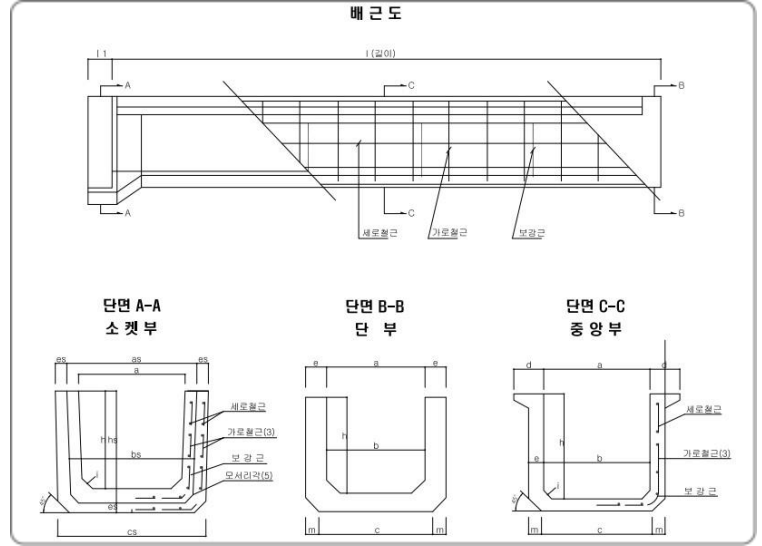


(단위:mm)

호칭	중앙부 수									소켓부 치수				참고중량 (kg)		
	안너비			길이			깊이			L'	h	R	R'			
	A	A'	허용차	H	H'	허용차	T	T'	허용차						L ^(a)	허용차
200	210	279	±3	200	234	±2	28	28	±2	2000	±5	100	100	100	134	85
250	260	332		240	276		30	30					30	110		
300	310	390	±5	275	315	±3	32	32	+3 -2	2000	±5	120	125	150	190	135
350	360	446		315	358		35	35					35	170		
400	425	517	±7	350	396	±5	38	38	+5 -2	2000	±5	140	150	200	246	200
450	480	590		390	445		45	45					45	270		
500	530	654	±5	425	487	±3	52	52	+5 -2	2000	±5	140	175	250	312	330
560	600	736		480	548		58	58					58	350		
600	640	780	±7	500	570	±5	60	60	+5 -2	2000	±5	140	200	280	348	350
700	745	905		575	655		70	70					70	440		
800	845	1025	±5	650	740	±3	80	80	+5 -2	2000	±5	140	225	350	430	480
920	965	1165		740	840		90	90					90	620		
1000	1055	1275	±7	800	910	±5	100	100	+5 -2	2000	±5	140	280	460	560	800
1000	1055	1275		800	910		100	100					100	950		

벤치플룸관 Bench Flum

벤치플룸관 III종

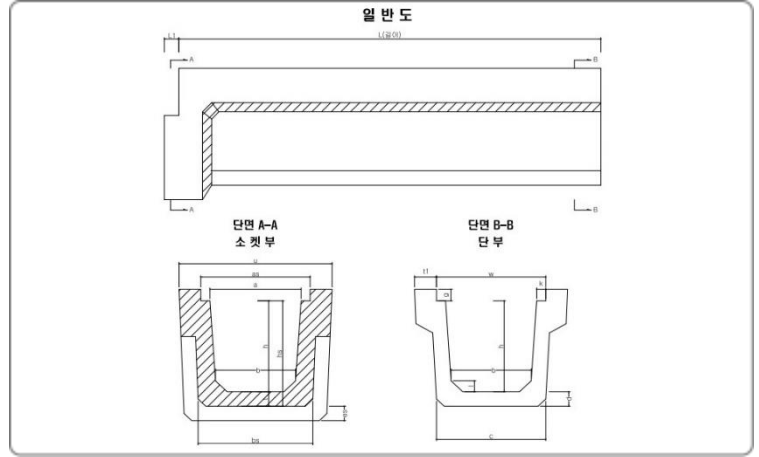


(단위:mm)

호칭	중앙부 수											소켓부 치수						참고중량 (kg)							
	안너비			밑너비		두께			깊이		i	l	허용차	a _s ^{b)}	C _s ^{b)}	d _s	e _s		h _s ^{b)}	l1					
	a	b	허용차	c	m	d	e	허용차	h	허용차															
200	200	185	±3	225	20	60	40	±2	200	±2	30	1000	±5	295이상	360이상	280이상	40이상	240이상	50이상	150					
300A	300	285		325										45	250	35				395이상	460이상	380이상	170		
300B				335										250	35	405이상				480이상	390이상	45이상	295이상	209	
300C	400	380	±4	340	70	50	±2	300	±2	40	1000	±5	415이상	495이상	395이상	50이상	350이상	50이상	280						
400A				440									350	515이상	595이상				495이상	50이상	350이상	285			
400B	450	420		450	75	55		350					40	525이상	615이상				505이상	55이상	405이상	344			
400C	500	470	±4	450	80	60	±2	400	±2	50	1000	±5	535이상	625이상	505이상	60이상	460이상	50이상	415						
450A				480									585이상	675이상	555이상				460이상	420					
450B				490									595이상	695이상	565이상				65이상	515이상	500				
500A	600	570	±5	530	80	60	±2	400	±2	45	1000	±5	635이상	725이상	605이상	60이상	460이상	50이상	434						
500B				540									85	65	450				50	645이상	745이상	615이상	65이상	515이상	476
500C				550									90	70	500				50	655이상	765이상	625이상	70이상	570이상	570
600A	700	6670	±5	630	80	60	±3	400	±3	50	1000	±5	735이상	825이상	705이상	60이상	460이상	50이상	460						
600B				650									90	70	500				50	755이상	865이상	725이상	70이상	570이상	680
600C				660									95	75	600				50	765이상	885이상	735이상	75이상	675이상	755
700	700	6670	±5	760	95	75	±3	600	±3	60	1000	±5	865이상	985이상	835이상	75이상	675이상	50이상	790						
800A	860	965이상		1085이상									935이상	875											
800B	850	975이상		1105이상									945이상	990											
900A	900	860	±7	940	100	80	±5	700	±5	60	1000	±5	1075이상	1195이상	1035이상	80이상	780이상	50이상	1080						
900B				950									1085이상	1215이상	1045이상				1170						
1000A				1050									1185이상	1315이상	1145이상				1288						
1000B	1000	960	1080	110	90	1000	±5	1185이상	1365이상	1195이상	85이상	1085이상	1500												
1200A	1200	1150	1240	110	90	800	±5	1410이상	1540이상	1360이상	90이상	890이상	1410												
1200B		1140	1280	130	110	1000	±5	1436이상	1515이상	1375이상	1100이상	1110이상	1980												
1500A		1450	1570	120	100	700	100	1716이상	1786이상	1665이상	1000이상	800이상	1610												
1500B	1500	1420	1560	130	110	1000	100	1736이상	1796이상	1655이상	1100이상	1000이상	2100												

측구수로관 Side Drain Pipe

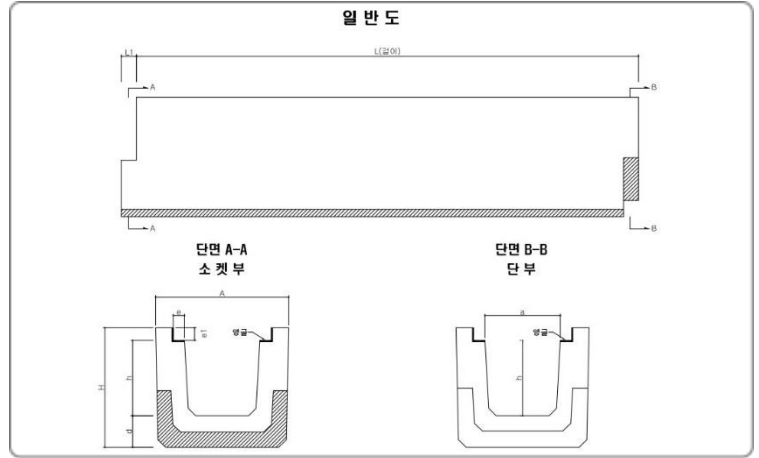
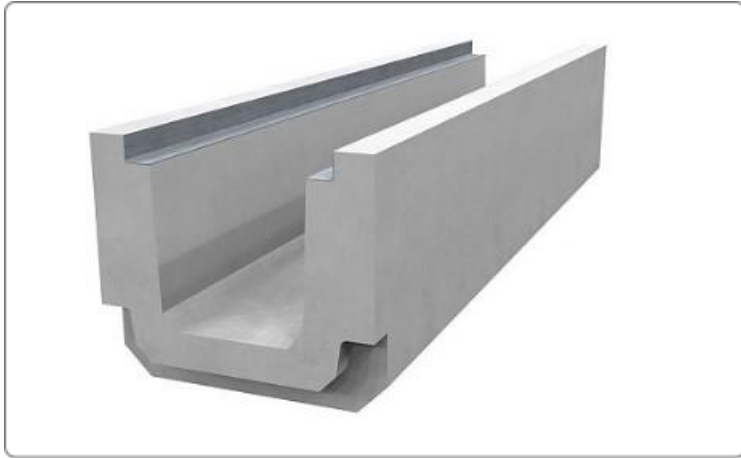
측구수로관 (U형측구) 앵글미부착 A형



(단위:mm)

호칭	치 수																	참고중량 (kg)
	a	b	c	d	w	t	t1	h	l	k	L1	as	bs	u(이상)	hs	es	g	
200C	200	180	250	40	250	60	60	200	30	2000	60	250	260	330	240	40	25	170
250C	250	220	300	40	300	60	60	250	30	2000	60	300	300	430	290	40	32	200
300C	300	280	340	50	400	70	70	300	40	2000	60	400	380	540	350	50	44	360
300E	300	270	340	50	400	70	70	400	40	2000	60	400	380	540	450	50	44	400
400C	400	370	450	60	500	80	80	400	40	2000	60	500	500	660	450	60	44	510
500C	500	470	550	70	600	90	90	500	50	2000	60	600	610	780	550	70	44	700
600C	600	570	720	75	700	100	100	600	50	2000	60	700	700	900	655	75	50	830

측구수로관 (U형측구) 앵글부착 B형

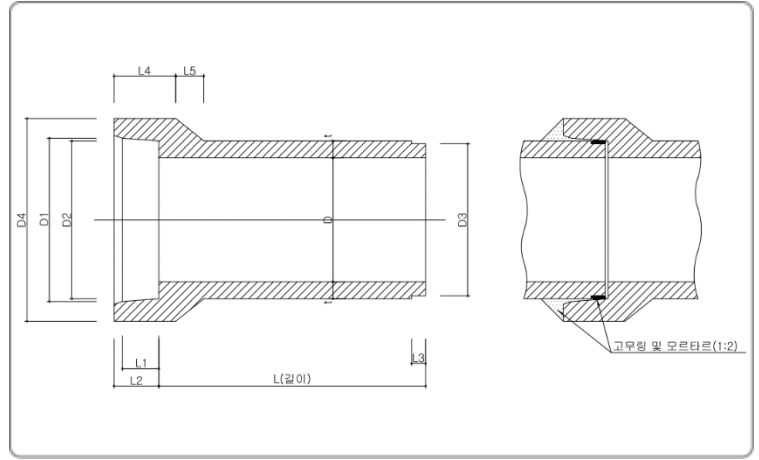


(단위:mm)

호칭	치 수									참고중량 (kg)
	a	b	h	A	H	e	e1	L	L1	
200C	200	95	200	440	339	50	44	2000	50	410
250C	250	100	250	455	400	50	50	2000	60	460
300C	300	120	300	540	475	50	50	2000	60	630
300E	300	150	400	600	600	50	50	2000	60	800
400C	400	150	400	690	595	50	50	2000	60	1030
500C	500	150	500	790	700	50	50	2000	60	1200
600C	600	150	600	900	815	50	65	2000	60	1600
700C	700	150	700	1000	915	50	65	2000	60	1800
800C	800	150	800	1095	1025	50	75	2000	60	2500
1000C	1000	200	1000	1400	1275	50	75	2000	60	3300

흡관 Hume Pipe

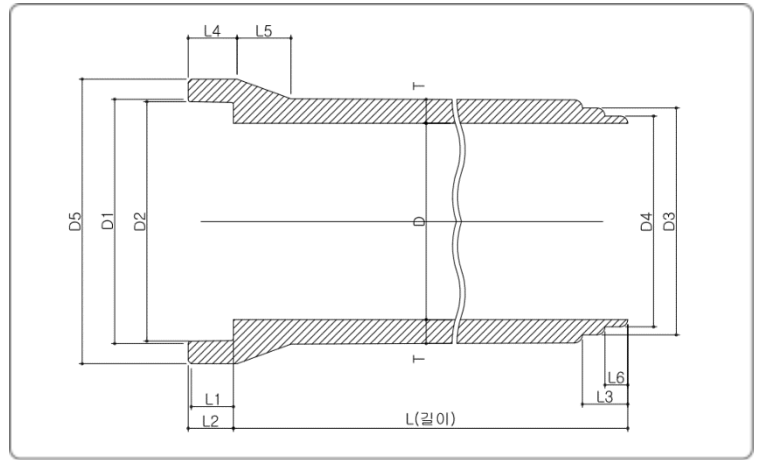
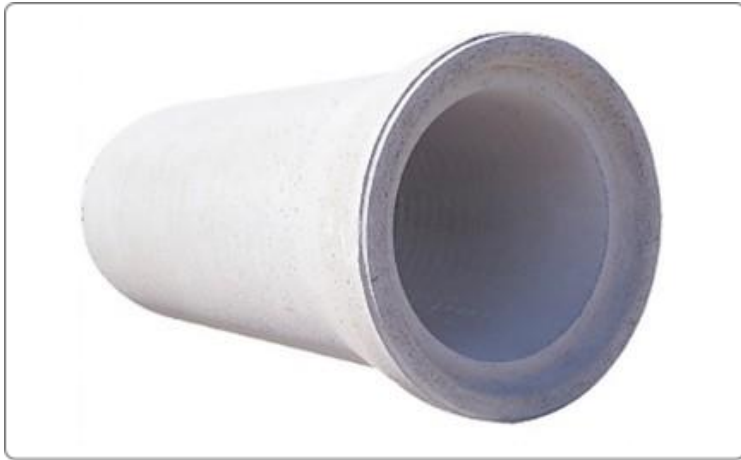
흡관 (B형 소켓식)



(단위:mm)

구분	D	D1	D2	D3	D4	T	L1	L2	L3	L4	L5	L	참고중량(kg)
D200	200	262	258	246	316	27	65	90	32	115	55	2500	131
D250	250	314	310	298	370	28	"	"	"	120	60	"	166
D300	300	368	364	350	424	30	"	"	36	"	"	"	211
D350	350	422	418	404	482	32	"	"	"	"	65	"	259
D400	400	478	474	460	544	35	70	95	"	125	70	"	323
D450	450	534	530	516	606	38	"	"	"	"	75	"	404
D500	500	592	588	574	672	42	"	"	"	130	85	"	495
D600	600	708	704	690	804	50	75	100	"	135	100	"	700
D700	700	824	820	802	936	58	"	105	40	140	115	"	946
D800	800	940	936	918	1068	66	80	110	"	150	130	"	1230
D900	900	1058	1054	1036	1204	75	85	115	"	160	150	"	1573
D1000	1000	1172	1168	1150	1332	82	96	120	"	165	165	"	1951
D1100	1100	1286	1282	1260	1458	88	100	125	42	175	175	"	2298
D1200	1200	1400	1396	1374	1586	95	104	130	"	185	190	"	2663
D1300	1300	1566	1562	1540	1768	103	108	135	"	195	205	"	3286
D1500	1500	1734	1730	1708	1954	112	112	140	"	205	225	"	3965

VR관 (소켓식)

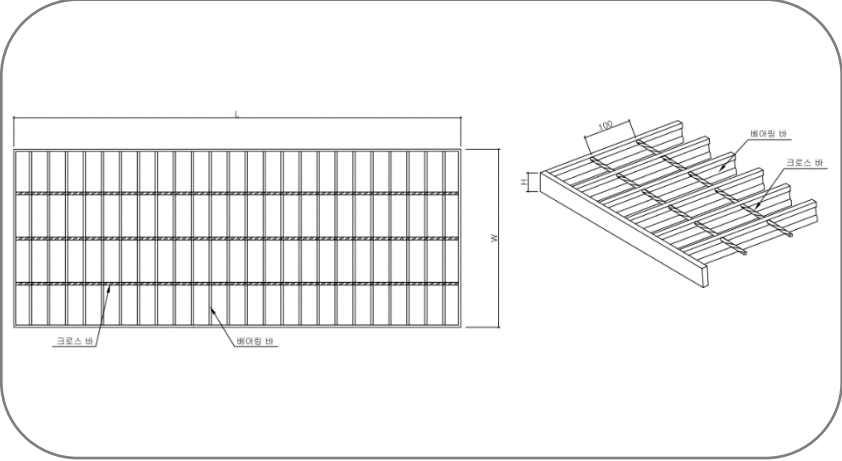


(단위:mm)

호칭	직경						길이					두께 T	관길이	참고중량(kg)
	D	D1	D2	D3	D4	D5	L1	L2=L3	L4	L5	L6			
D300	300	405.5	386	384	373	510	84	90~100	120	140	45	50	2500	346
D400	400	524.5	501	499	489	650	"	"	"	180	"	60	"	552
D450	450	578.5	555	553	546	705	"	"	"	"	"	65	"	664
D500	500	636.4	616	613	603	785	"	100~125	"	"	"	70	"	789
D600	600	751.4	732	729	718	900	"	"	"	206	"	75	"	1010
D700	700	871.4	850	848	838	1025	"	105~115	"	220	"	85	"	1322
D800	800	980.4	960	957	945	1145	"	"	"	"	"	95	"	1675
D900	900	1107.5	1080	1077	1066	1260	100	"	135	240	"	100	"	1971
D1000	1000	1217.5	1191	1188	1178	1375	"	"	"	"	"	110	"	2349
D1100	1100	1325.0	1302	1298	1287	1552	105	115~125	"	270	63	118	"	2825
D1200	1200	1435.5	1412	1408	1396	1630	"	"	"	297	"	125	"	3302

스틸그레이팅 Steel Grating

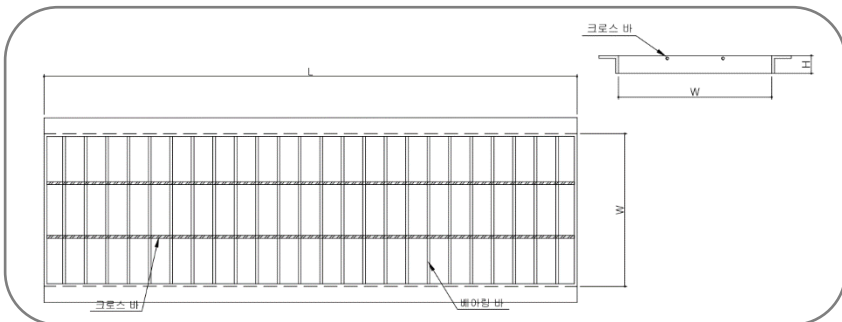
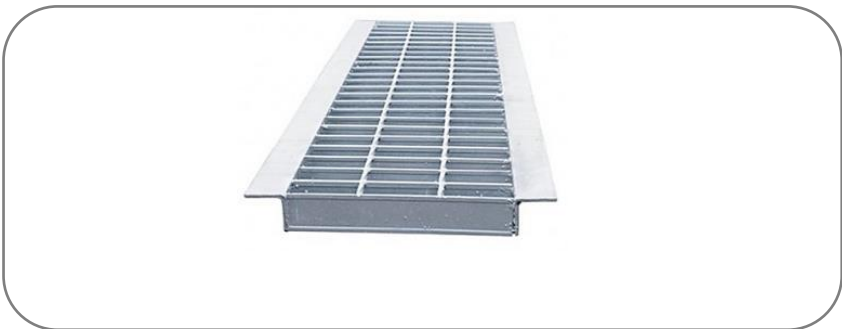
측구수로관용



(단위:mm)

호칭	가로 (W)	길이 (L)	높이 (H)	I-BAR (개)	용도	참고중량 (kg)	비고
스틸 그레이팅 (수로용)	150	1000	25	25	현장타설용	3.5	
	200	1000			200용	4.2	
	250	1000			200용	5.1	
	300	1000			200용	5.9	
	400	1000			300용	7.6	
	200	1000	32		200용	5.8	
	250	1000			200용	6.9	
	300	1000			250용	7.7	
	350	1000			250용	8.6	
	400	1000			300용	9.7	
	300	1000	44	200용	8.5		
	400	1000		300용	10.3		
	500	1000		400용	12.7		
	600	1000		500용	14.8		
	300	1000		50	200용	9.7	
	350	1000	250용		10.8		
	400	1000	300용		11.9		
	300	1000	22		200용	14.0	베어링바7*4
	400	1000			300용	16.2	
	500	1000			400용	20.1	
	600	1000			500용	23.8	
	500	1000			25	500용	
	600	1000	500용			17.5	
	700	1000	600용			19.4	
400	1000	65	22	300용	23.3		
400	1000			300용	24.3		
500	1000	75		400용	29.2		
600	1000			500용	34.0		
700	1000	65		600용	34.0		
700	1000	75		600용	37.5		

플룸관용

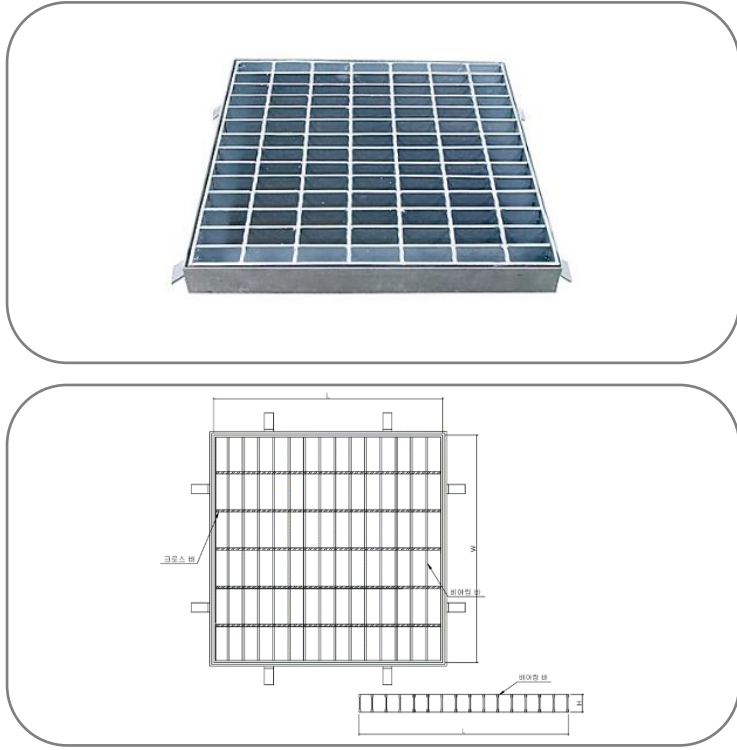


(단위:mm)

호칭	가로 (W)	길이 (L)	높이 (H)	I-BAR (개)	참고중량 (kg)	비고
스틸 그레이팅 (날개형 U-TYPE)	185	995	25	25	5.6	
	285	995			7.0	
	295	995			7.3	
	385	995			8.7	
	185	995	32		6.6	
	285	995			8.7	
	385	995			10.8	
	485	995			13.8	
	385	995	50		15.1	

스틸그레이팅 Steel Grating

집수정용



(단위:mm)

호칭	가로 (W)	길이 (L)	높이 (H)	I-BAR (개)	참고중량 (kg)	비고
스틸 그레이팅 (집수정)	400	500	44	8000	9.1	
	400	500		9000	10.1	
	500	500		9500	12.3	
	400	500		9000	13.5	베어링바 7*4
	500	600		11500	14.2	
	550	550		11500	14.3	
	600	600		12000	16.0	
	700	700		14000	20.2	
	700	700		14000	25.6	베어링바 7*4
	800	800		15000	26.5	
	900	900	17000	30.7		
	1000	1000	19500	36.7		
	1100	1100	21500	45.7		
	1300	1300	25000	60.0		
	1600	1600	32000	75.9		
	75	700	700	16500	33.6	
		800	800	19000	48.7	
		900	900	21000	53.8	
		1000	1000	23000	65.9	
		700	700	18000	35.4	
800		800	20000	43.6		
900		900	22500	51.8		
1000		1000	26000	65.0		
1100		1100	29000	69.9		
1300		1300	34000	106.3		
1600	1600	75(2)	41000	148.9		

압연강재 그레이팅 (Design Grating)

스타일 1

스타일 2

스타일 3

스타일 4

디자인그레이팅 색상

민무늬금색	뉴클라우드
금색샌드본	블랙루피
황도색합머본	진회색합머본
기아진회색	연한그레이팅합머본 EY019X
블랙실버	중회색합머본 GY001
검정색드본	위색색드본
파란색합머본	진색색합머본
연두색합머본	아이보리색합머본
노란색합머본	



(단위:mm)

구분	가로 (W)	길이 (L)	두께(T)
U형 측구용	200	995	3.5T/4T/6T
	250	995	4T/6T
	300	995	4T/6T
	350	995	4T/6T
	395	995	4T/6T
	495	995	4T/6T
	595	995	4T/6T
집수정용	400	500	4T/6T
	600	600	4T/6T
	700	700	4T/6T
	800	800	4T/6T
	900	900	4T/6T
	1000	1000	4T/6T
	1100	1100	4T/6T

주철뚜껑 Cast Iron Cover

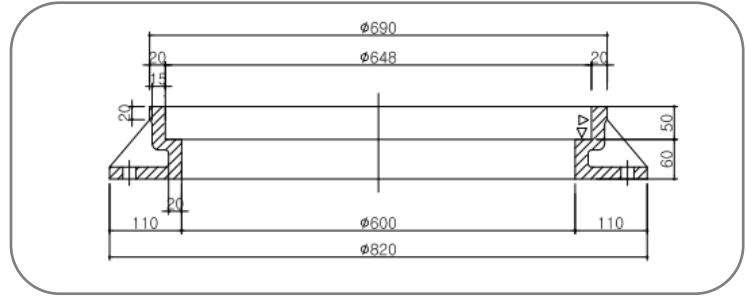
SMC 정화조뚜껑



(단위:mm)

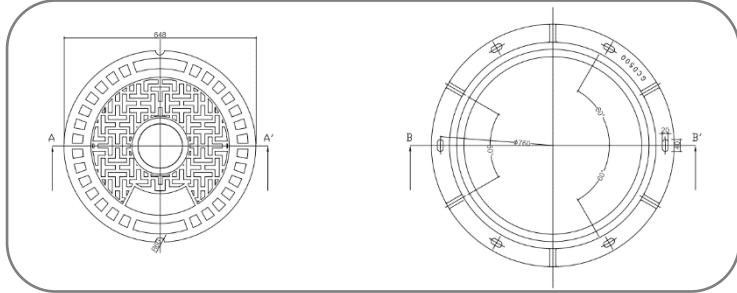
호칭	틀지름	뚜껑지름	높이
SMC정화조뚜껑	Φ685	Φ600	57

원형주철뚜껑 (우수, 오수, 전기/통신)

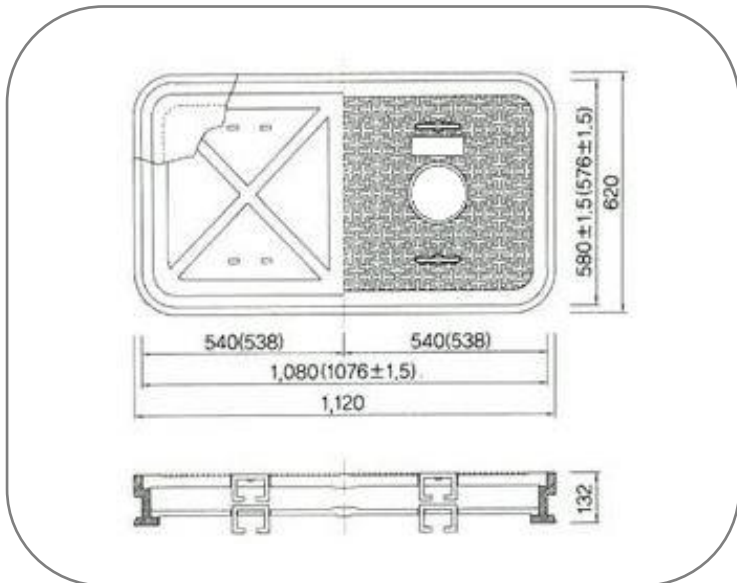


(단위:mm)

호칭	틀지름	뚜껑지름	높이 (H)
원형주철뚜껑	Φ820	Φ648	110



전기/통신용 수공 사각주철뚜껑

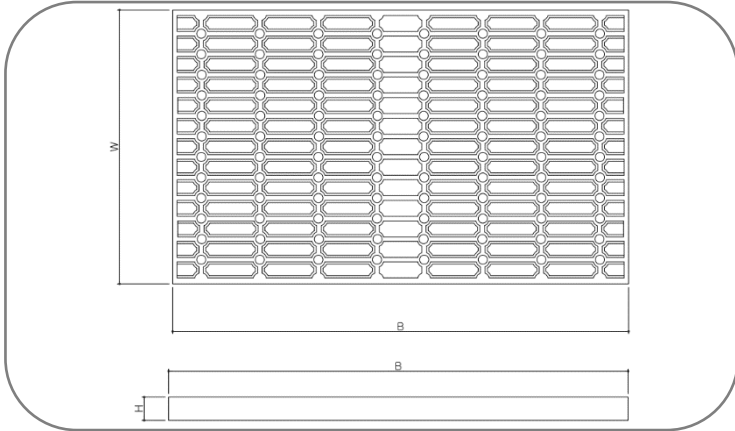


(단위:mm)

호칭	가로 (L)	세로 (W)	높이 (H)
수공 사각주철뚜껑	1120	620	132

주철뚜껑 Cast Iron Cover

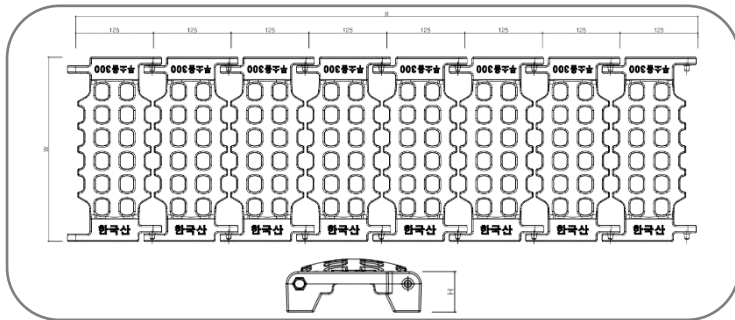
사각주철뚜껑 (수로용, 닥타일)



(단위:mm)

호칭	가로 (W)	세로 (B)	높이 (H)	용도	참고중량 (kg)	비고
사각주철 (수로용, 닥타일)	400	500	50	오수	13	
	500	600		오수	20	
	600	600		오수	28	
	700	700		오수	38	
	400	500			12	
	300	1000			19	
	400	1000			28	
	500	1000			34	
	600	1000			42	
	700	1000			50	
	500	500			16	
	600	500			22	
	600	600			23	
	700	700			33	
	800	800		44		
	900	900		54		
	1000	1000		75		
	550	1100		55		
	600	1200		59		
	650	1300		72		
	600	500	70	24		
	700	700		44		
	400	1000		36		
	500	1000		51		
	600	1000		57		
	600	1200		83		
	550	1100		64		
	650	1300		93		
640	1000	88				
640	500	28				
365	1000	60		14		

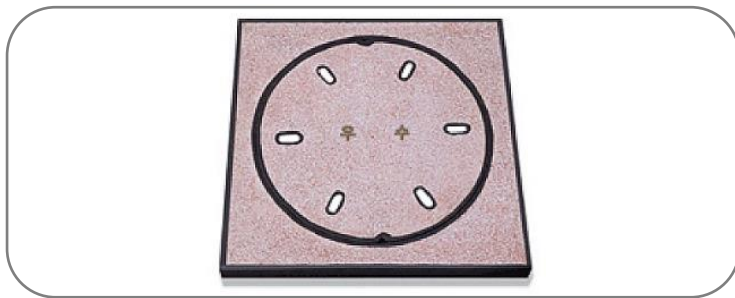
무소음트렌치



(단위:mm)

호칭	가로 (W)	세로 (B)	높이 (H)	참고중량 (kg)	비고
무소음트렌치	200	1000	27	14	
	200	1000	45	15	
	300	1000	35	22	
	300	1000	45	25	
	350	1000	48	30	
	400	1000	48	35	
	500	1000	50	40	
	600	1000	50	62	
	700	1000	65	110	

컬러맨홀뚜껑



(단위:mm)

호칭	가로 (L)	세로 (W)	내경 (D)	높이(H)	참고중량(kg)	비고
컬러맨홀뚜껑	800	800	648	55	100	오수
	800	800	648	55	100	우수

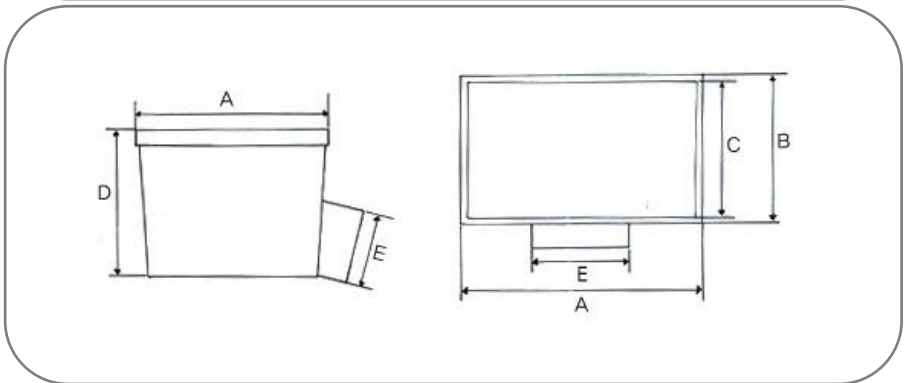
주철제 우수통 Cast Iron Rain Gutters

주철제 우수통 (측면)



(단위:mm)

구분	A	B	C	D	E	비고
소형	520	395	395	400	250	
대형	1010	395	365	400	250	

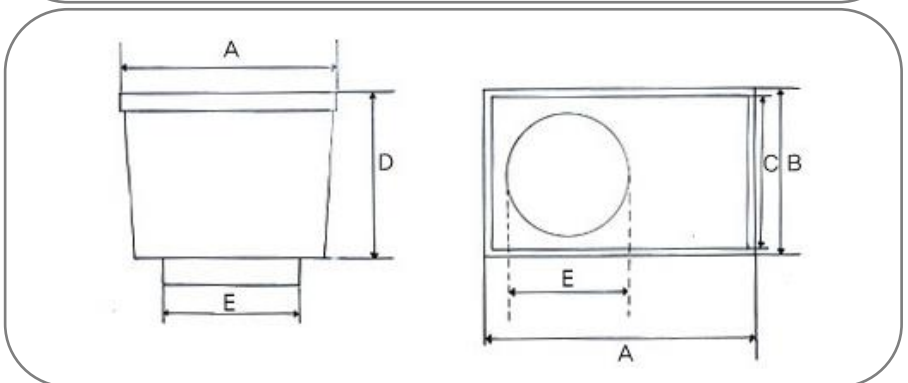


주철제 우수통 (하단)



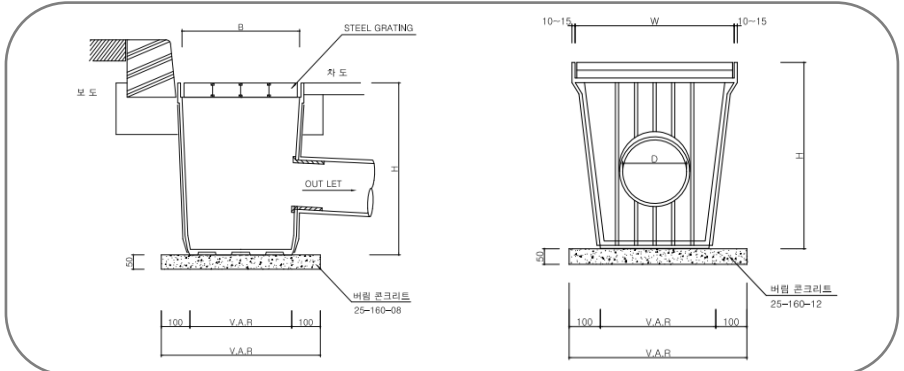
(단위:mm)

구분	A	B	C	D	E	비고
소형	520	395	395	400	250	
대형	1010	395	365	400	250	



PE제품 PE Product

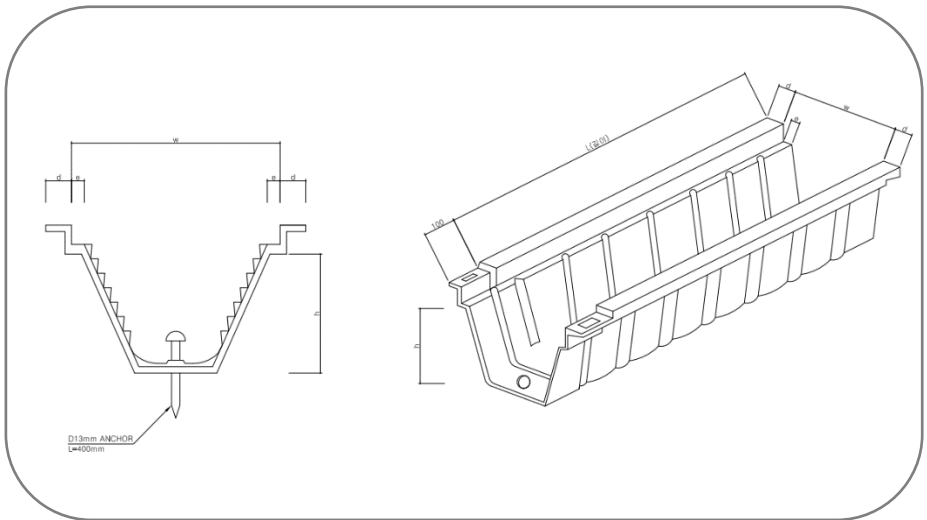
PE 빗물받이 / PE 우수받이



(단위:mm)

호칭	가로 (W)	세로 (B)	높이 (H)	OUT LET (D)	비고
PE빗물받이 PE우수받이	300	400	450	250	
	410	510	640	300	
	410	510	940	300	
	600	600	600	400	

PE배수로

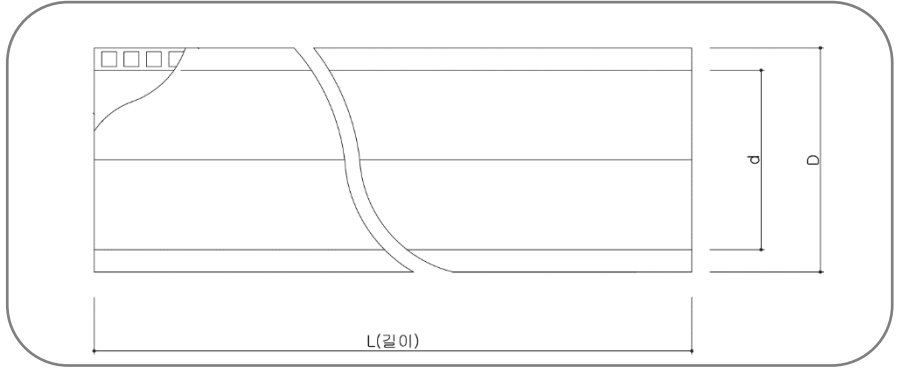


(단위:mm)

호칭	규격	폭 (W)	깊이 (h)	d	e	L	비고
PE배수로	D200	200	150	40	20	1000	
	D300	300	200	40	20	1000	
	D400	400	250	40	20	1000	
	D500	500	300	40	20	1000	
	D600	600	350	40	20	1000	

이중벽관 Double Wall Pipe

PE 이중벽관 (무공관)



(단위:mm)

(단위:mm)

(단위:mm)

호칭	외경 (D)	내경 (d)	두께 (T)	길이 (L)	참고중량 (kg/m)	호칭	외경 (D)	내경 (d)	두께 (T)	길이 (L)	참고중량 (kg/m)	호칭	외경 (D)	내경 (d)	두께 (T)	길이 (L)	참고중량 (kg/m)
PE이중벽관 (1중)	174	150	12	6000	18	PE이중벽관 (2중)	172	150	12	6000	14	PE이중벽관 (3중)	174	150	12	4000	7
	228	200	14	6000	29		224	200	12	6000	22		228	200	14	4000	11
	280	250	15	6000	39		278	250	14	6000	30		280	250	15	4000	14
	338	300	19	6000	55		328	300	14	6000	36		338	300	19	4000	17
	450	400	25	6000	110		438	400	19	6000	66		450	400	25	4000	27
	508	450	29	6000	126		494	450	22	6000	93		508	450	29	4000	35
	562	500	31	6000	165		550	500	25	6000	99		562	500	31	4000	45
	678	600	39	6000	209		662	600	31	6000	165		678	600	39	4000	57
	788	700	44	6000	297		778	700	39	6000	253		788	700	44	4000	82
	900	800	50	6000	385		888	800	44	6000	284		900	800	50	4000	99
1124	1000	62	6000	616	1112	1000	56	6000	423	1124	1000	62	4000	143			

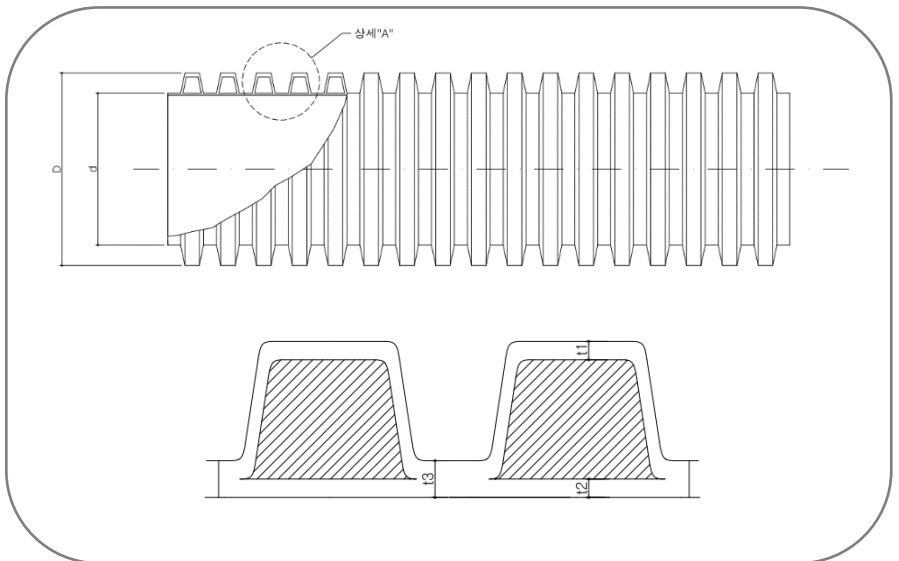
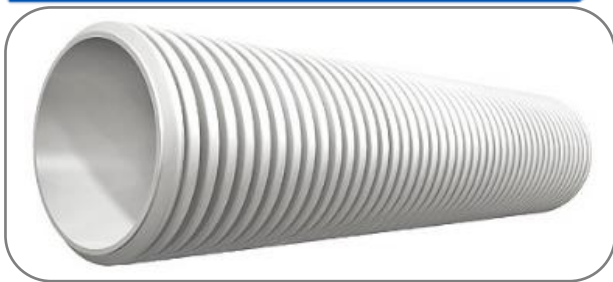
PE 이중벽관 (유공관)



(단위:mm)

호칭	외경 (D)	내경 (d)	두께 (T)	길이 (L)	참고중량 (kg/m)
PE이중벽 유공관 (3중)	174	150	12	4000	7
	228	200	14	4000	11
	280	250	15	4000	14
	338	300	19	4000	17
	450	400	25	4000	27
	508	450	29	4000	35
	562	500	31	4000	45
	678	600	39	4000	57
	788	700	44	4000	82
	900	800	50	4000	99
	1124	1000	62	4000	143

PVC 이중벽관



(단위:mm)

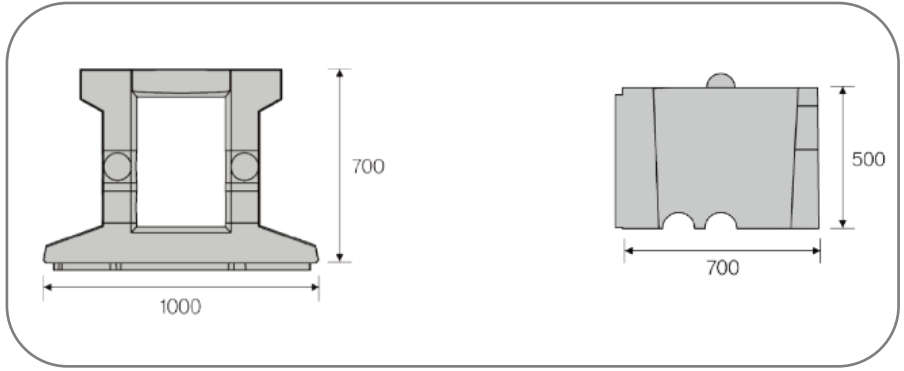
호칭	평균바깥지름		근사안지름 (d)	최소두께 (t)			참고중량 (kg/m)
	기본치수 (D)	허용차		바깥벽 (t1)	안벽 (t2)	끝 (t3)	
D150	181	±0.90	150	0.70	1.00	1.40	15.5
D200	239	±0.90	200	0.90	1.10	1.60	25.5
D250	296	±1.20	250	1.00	1.50	2.00	28.5
D300	356	±1.35	300	1.30	1.70	2.20	54.5
D400	460	±1.80	400	1.40	2.30	3.00	80.0
D450	513	±2.10	450	1.70	2.80	3.40	105.0
D500	565	±3.00	500	2.00	3.00	4.00	135.0
D600	675	±3.00	600	2.50	3.50	4.50	190.0

옹벽블럭 Retaining Wall Blocks

축조블럭 (식생블럭)

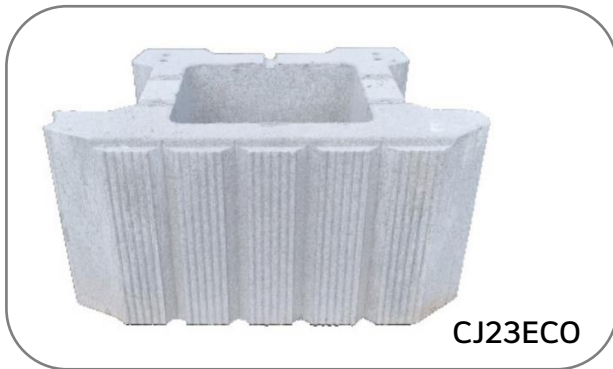


CJ23EU

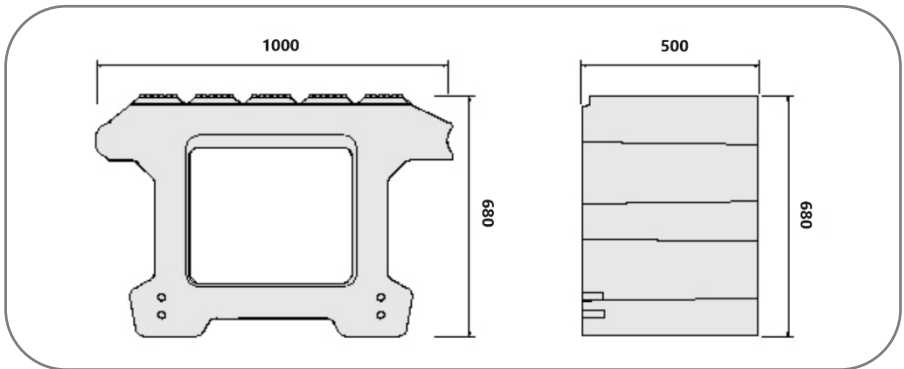


(단위:mm)

품명	가로 (W)	세로 (D)	높이 (H)	참고중량 (kg)
CJ23EU 대형블럭	1000	700	500	380
CJ23EU 반블럭	500	700	500	200



CJ23ECO



(단위:mm)

품명	가로 (W)	세로 (D)	높이 (H)	참고중량 (kg)
CJ23ECO 대형블럭	1000	680	500	380
CJ23ECO 반블럭	500	680	500	200

지오그리드



호칭	주원료	코팅제	인장강도 (kN/m)		인장신도 (%)		5% 신장시 인장강도 (kN/m)	포장규격(m) W x L
			MD*1	CD*2	MD	CD		
Grid 6T	PET	PVC	>60	>30	<12	-	>30	2 x 50
Grid 8T			>80	>30	<12	-	>40	2 x 50
Grid 10T			>100	>30	<12	-	>50	2 x 50
Grid 15T			>150	>30	<12	-	>75	2 x 50

*1) MD : Machine Direction (경사방향)

*2) CD : Cross machine Direction (위사방향)

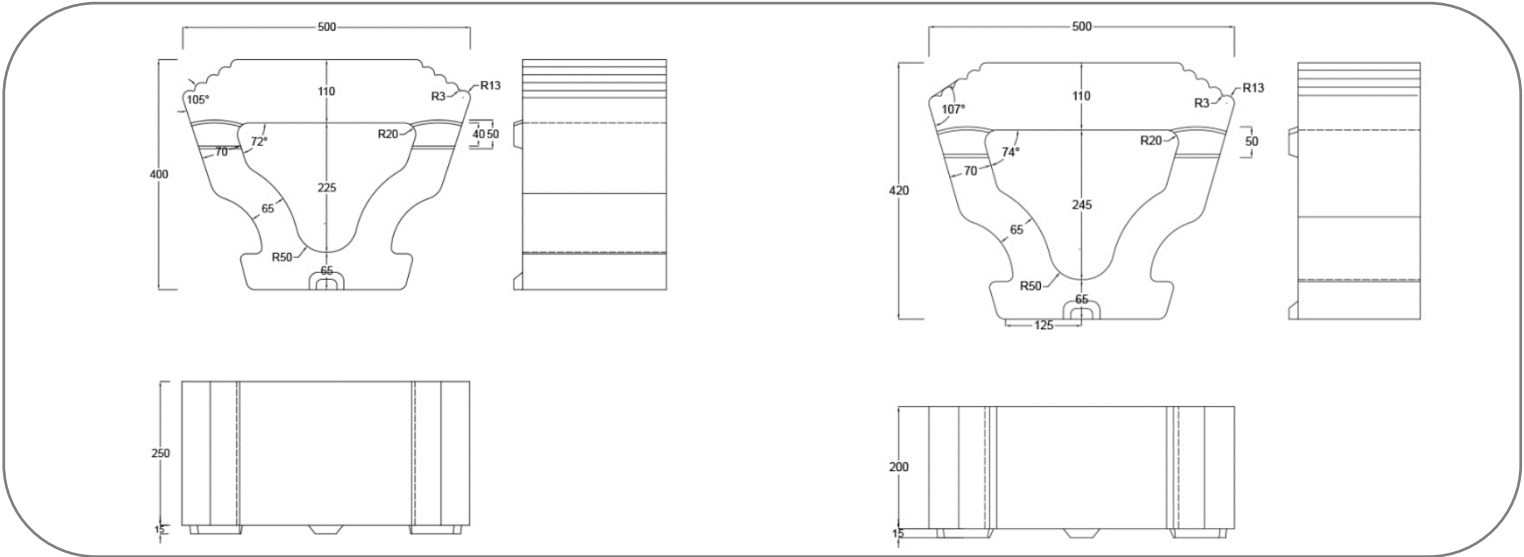
옹벽블럭 Retaining Wall Blocks

보강토 옹벽블럭



(단위:mm)

품명	색상	가로 (W)	세로 (D)	높이 (H)	m ² 당 수량 (EA/m ²)	참고중량 (kg)
보강토 옹벽블럭	회색	500	400	250	8	55
	적색	500	400	250	8	55
	회색	500	420	200	10	50
	적색	500	420	200	10	50

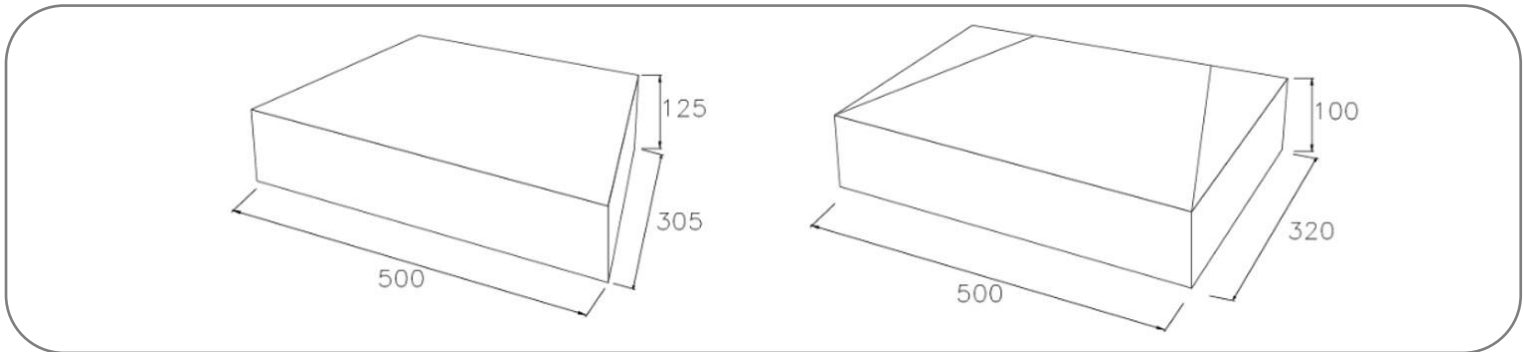


보강토 마감캡



(단위:mm)

품명	색상	가로 (W)	세로 (D)	높이 (H)	참고중량 (kg)
보강토 마감캡	회색	500	305	125	36
	적색	500	305	125	36
	회색	500	320	100	33
	적색	500	320	100	33



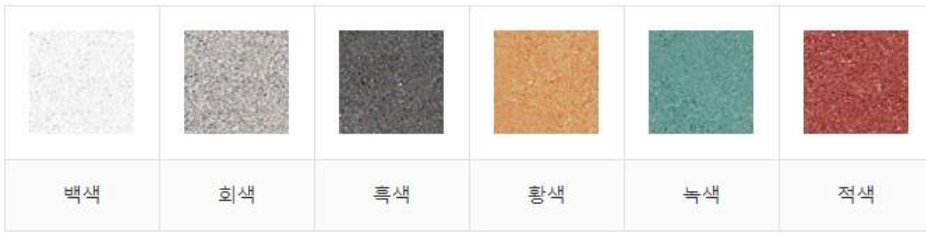
보도블럭 Paving Blocks

인터록킹 U형

(단위:mm)



품명	용도	가로 (W)	세로 (D)	높이 (H)	m ² 당 수량 (EA/m ²)	참고중량 (kg/m ²)
인터록킹 U형	보도	220	110	60	39	126
	차도	220	110	80	39	165



인터록킹 I형

(단위:mm)



품명	용도	가로 (W)	세로 (D)	높이 (H)	m ² 당 수량 (EA/m ²)	참고중량 (kg/m ²)
인터록킹 I형	보도	200	100	60	50	130
	차도	220	110	80	39	170



인조화강블럭 (투수, 불투수)

(단위:mm)



품명	용도	기능성	가로 (W)	세로 (D)	높이 (H)	m ² 당 수량 (EA/m ²)	참고중량 (kg/m ²)
인조화강블럭	보도	불투수	200	200	60	25	131
		투수	200	200	60	25	128
	차도	불투수	200	200	80	25	171
		투수	200	200	80	25	166



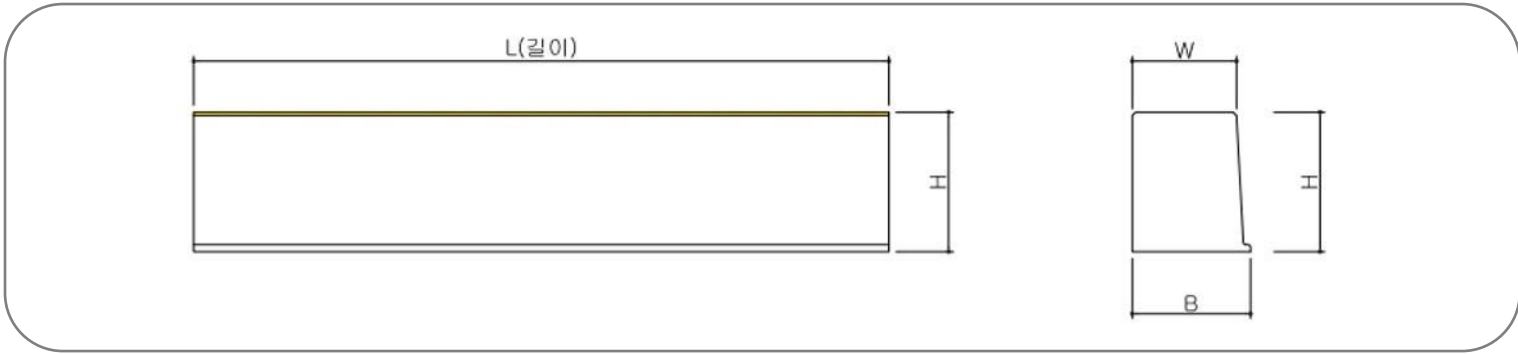
경계석 Boundary Stone

콘크리트 경계석

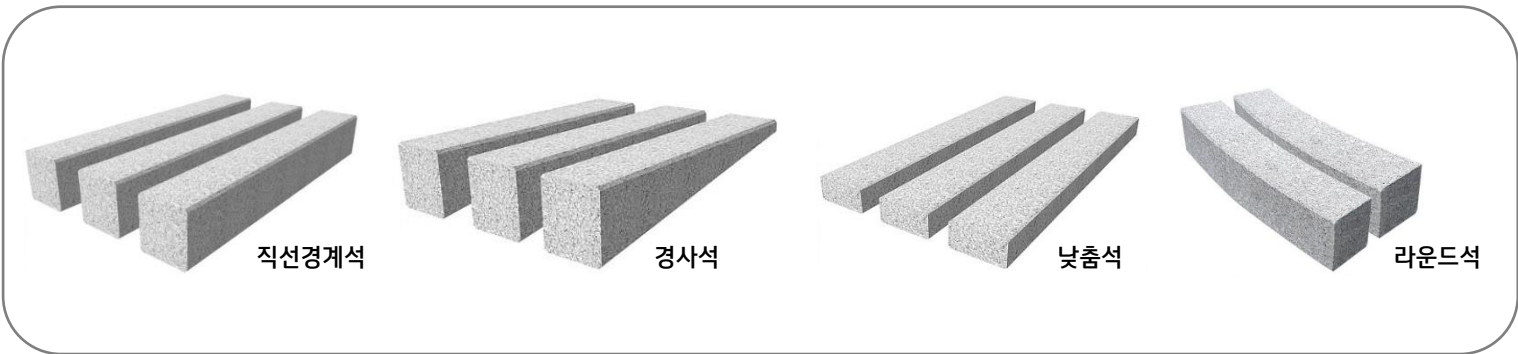


(단위:mm)

품명	호칭	용도	윗면 (W)	밑면 (B)	높이 (H)	길이(L)	수량/ Pallet	참고중량 (kg/Pallet)
콘크리트 경계석	SA형	도로	120	120	120	1000	70	2.31
	SB형	도로	150	150	120	1000	60	2.36
	SC형	도로	150	150	150	1000	48	2.45
	A형	보차도	150	170	200	1000	30	2.16
	B형	보차도	180	205	250	1000	20	2.12



화강암 경계석



(단위:mm)

품명	구분	폭 (W)	높이 (H)	길이(L)	참고중량 (kg/EA)	수량/ Pallet
화강암 경계석	녹지 경계석(직선)	100	100	1000	27	100
		120	120		39	64
		150	120		49	56
		150	150		61	42
	보차도용(직선)	150	180		73	35
		150	200		81	30
		180	200		97	25
		200	200		108	25
		200	250		135	20
		200	300		162	15
		250	300		203	12
		150	100		41	60
	낮춤석	180	100		49	50
		200	100		54	50
		250	100		68	40
	경사석	150	150/100		51	56
		150	200/100		61	36
		180	200/100		73	30
		200	200/100		81	30
		200	250/100		95	30
200		300/100	108	20		
250		300/100	135	16		



No.1 토목자재 백화점

(주) 반 석 산 업

BanSuk Construction & Steel Structure

고객의 삶을 더 행복하고
가치 있는 삶으로 만들어갑니다

본사 및 공장

충북 청주시 청원구 내수읍 충청대로 327-10

TEL

043-234-2272, 235-2272, 283-2271

FAX

043-283-2256

EMAIL

2342272@naver.com

www.bansukcs.com